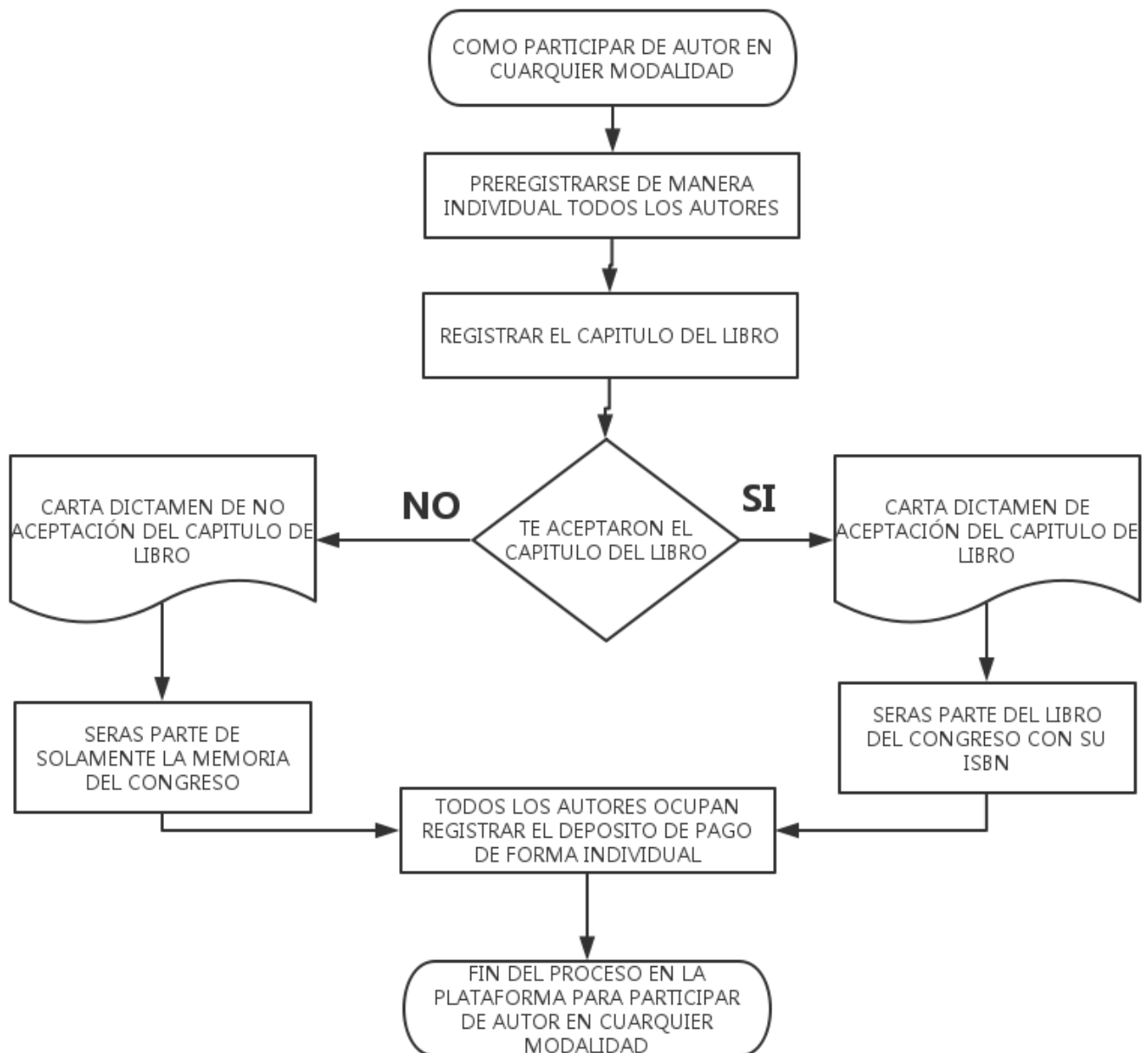


# PROCESO PARA PARTICIPAR COMO AUTOR EN EL IIICISCGO



## III CONGRESO INTERNACIONAL SOBRE SUSTENTABILIDAD, COMPETITIVIDAD Y GESTIÓN EN LAS ORGANIZACIONES

"TRANSFORMANDO ORGANIZACIONES PARA UN MUNDO COMPETITIVO Y SUSTENTABLE"





## III CONGRESO INTERNACIONAL SOBRE SUSTENTABILIDAD, COMPETITIVIDAD Y GESTIÓN EN LAS ORGANIZACIONES

"TRANSFORMANDO ORGANIZACIONES PARA UN MUNDO COMPETITIVO Y SUSTENTABLE"

Plataforma del Congreso: <http://iiiciscgo.fca.uas.edu.mx>

### I-REGISTRO DE PARTICIPACIÓN

IR AL MENÚ REGISTRO Y SELECCIONAR LA OPCIÓN

#### REGISTRO DE PARTICIPACIÓN

LINK: <http://iiiciscgo.fca.uas.edu.mx/index.php/registroparticipacion>

1.- La plataforma le enviará un **formato de pre registro** de participación a su correo electrónico, en esta se capturaron los **DATOS ACADÉMICOS, DE LA EMPRESA/INSTITUCIÓN Y DATOS DE FACTURACIÓN**.

Se puede participar en diferentes modalidades y de eso dependerá directamente el **COSTO**.

**Es requisito indispensable que usted y los demás autores estén pre registrados previamente al registro de los capítulos del libro.**

### II-REGISTRO DE CAPÍTULOS DEL LIBRO

IR AL MENÚ REGISTRO Y SELECCIONAR LA OPCIÓN

#### ENVÍO DE CAPÍTULOS DEL LIBRO

LINK: <http://iiiciscgo.fca.uas.edu.mx/index.php/envio-de-capitulos>

2.- Para enviar el capítulo del libro a que lo evalúen, es necesario que todos los participantes **AUTORES** se **registren previamente**, ya que se requieren los **FOLIOS** de cada uno de ellos, la **plataforma** le enviará un formato al **correo electrónico**, confirmándole que ya se **envió**, y debe de estar a la espera de la **CARTA DICTAMEN** que le envira vía correo electrónico el comité organizador, donde le acepten el **CAPÍTULO DEL LIBRO**.

### III-REGISTRO DE DEPOSITOS DE PAGO

IR AL MENÚ REGISTRO Y SELECCIONAR LA OPCIÓN

#### DEPÓSITOS DE PAGO

LINK: <http://iiiciscgo.fca.uas.edu.mx/index.php/depositos-pago>

3.- Una vez que le **acepten el capítulo del libro** y le enviaron la **CARTA DICTAMEN DE ACEPTACIÓN**, es necesario pagar y enviar el depósito de pago escaneada claramente en el menú **REGISTRO** y **dar clic en DEPÓSITOS DE PAGO**, es importante mencionar que esto lo deberá hacer de forma individual.